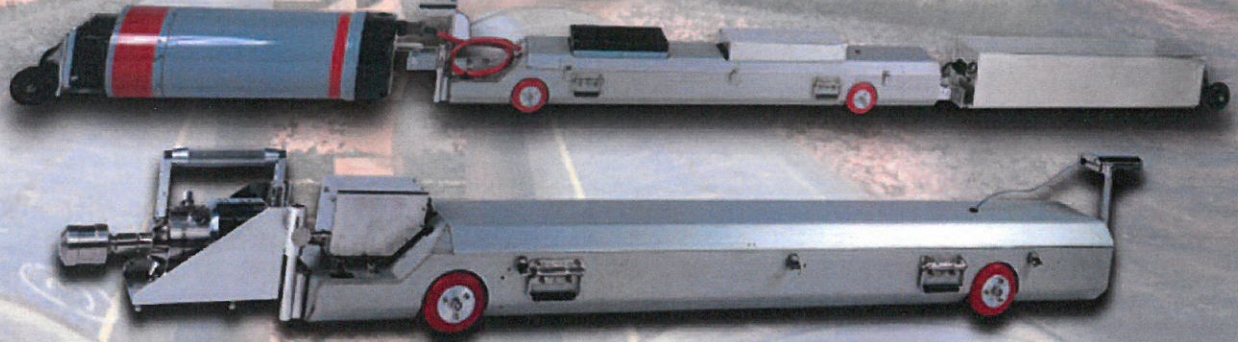
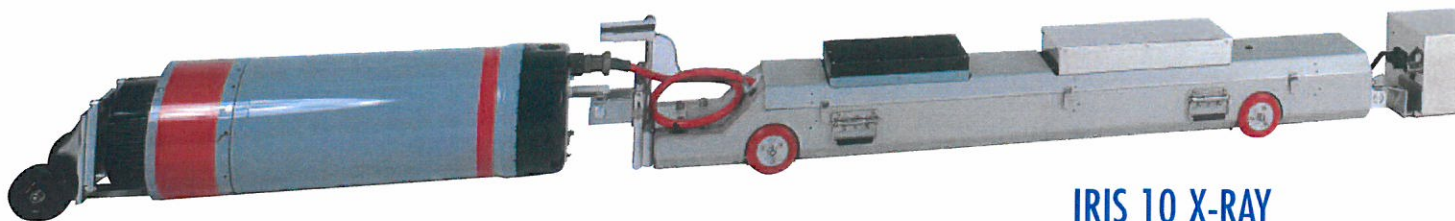




Non Destructive Testing
Contrôle Non Destructif



Interchangeability and modular design
Interchangeabilité et modularité

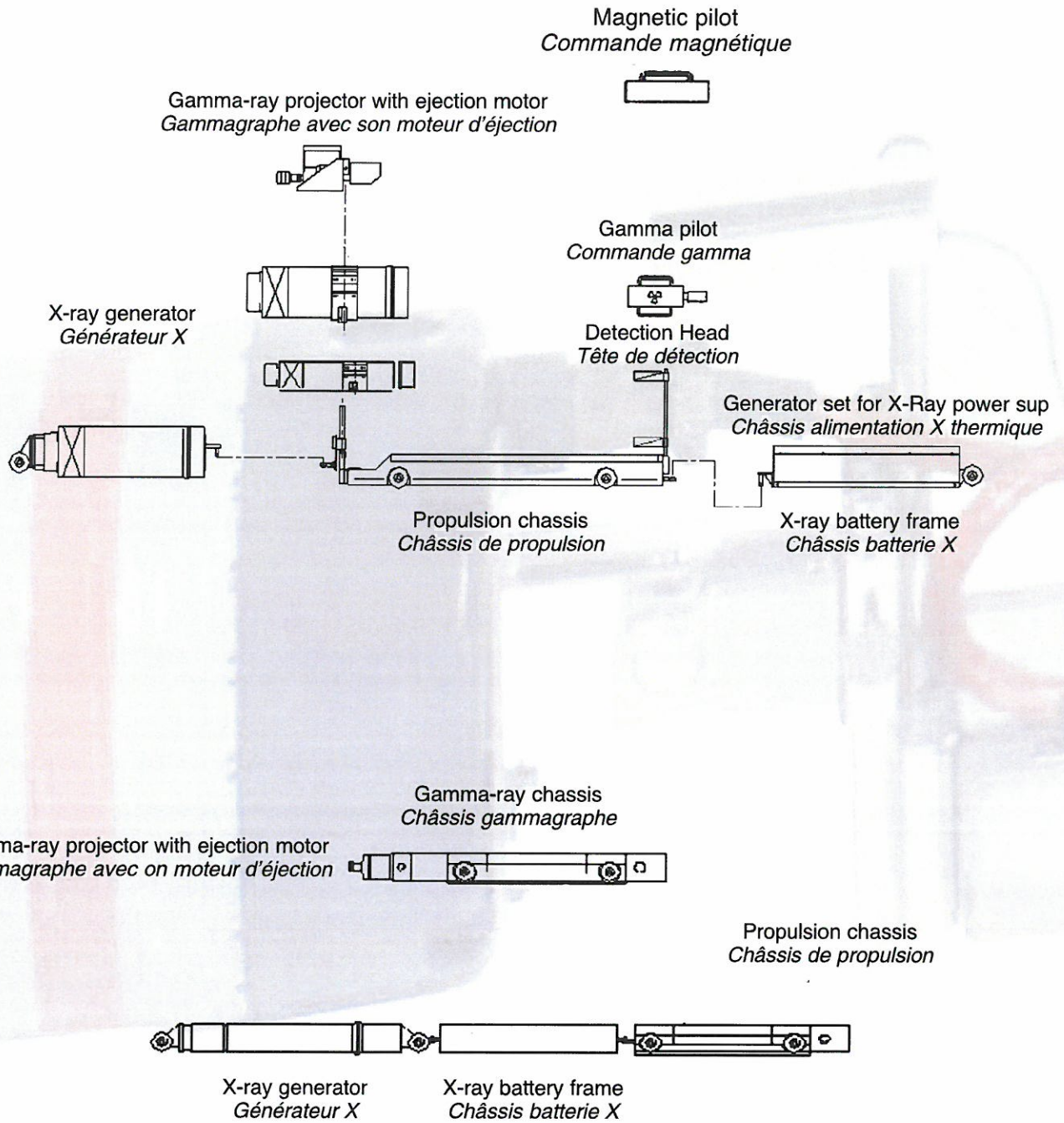


IRIS 10 X-RAY

Pipeline crawler X-ray Crawler iris pipeline rayon X	IRIS 6			IRIS 10				
ND pipeline diameter mini / maxi DN conduite mini / maxi	6 to 18"			12 to 60"				
Lenght without X-ray head Longueur sans tête R-X	695 mm			2700 mm				
Speed / Vitesse d'avancement	13 m/mn			13m/mn				
Admissible slope / Pente admissible	30% - 16,6°			40% - 22,2°				
Bend / Courbe admissible	10d			10d				
Operating temperature Température de fonctionnement	-40° to +80°C			-40° to +80°C				
Propulsion motor / Moteur de propulsion	2			2				
Propulsion battery / Batterie traction	24V 4 Ah			24V 36 Ah				
X-ray battery / Batterie R-X	48V 7 Ah			220V 18 Ah				
X-ray battery wheels / Roues des batteries R-X	Orthogonal			Orthogonal				
Distance autonomy / Autonomie distance	4 km			4 km				
Exposure autonomy Autonomie d'exposition	50' according X-ray generator / selon le générateur R-X			120' according X-ray generator / selon le générateur R-X				
Stop accuracy / Précision d'arrêt	+/- 5 mm			+/- 5 mm				
Ajustable exposure time Temps d'exposition réglable	0 à 999 s			0 à 999 s				
Safety exposure delay Délai de sécurité avant exposition	10s			10s				
External Pilot Command Caesium 137 Commande Pilote Césium 137 extérieure	740MBq 20mCi			740MBq 20mCi				
External Pilot Command Non Isotope Commande Pilote Non radioactif Extérieure	Magnetic System Système Magnétique			Magnetic System Système Magnétique				
Panoramic X-Ray generators Type SITEX Générateur R-X panoramique type SITEX	IRIS 6			IRIS 10				
Output rating kV	CP160CR	CP180CR	C1802	C2004	C2254	C2504	C3003	C3203
kV / kV	40 to 160	40 to 180	50 to 180	70 to 200	70 to 225	70 to 250	90 to 300	90 to 320
mA / mA	2	2	2	4.5	4	3.6	3	2.8
Focal spot size (mm) / Foyer	Diam 4x0,5	Diam 4x0,5	Diam 4x0,5	Diam 5x0,8	Diam 5x0,8	Diam 5x0,8	Diam 5x0,8	Diam 5x0,8
Operating temperature / T° de fonctionnement	-30° to +60°C	-30° to +60°C	-25° to +70°C	-25° to +70°C	-25° to +70°C	-25° to +70°C	-25° to +70°C	-25° to +70°C
Dimensions mm / Dimensions mm	120x672	120x672	120x590	248x697	248x697	248x697	248x757	248x757
Weight / Poids	9,9	10,2	9,5	28	28	28	32	32



IRIS 6 X-RAY



Interchangeability and modular design

Interchangeabilité et modularité

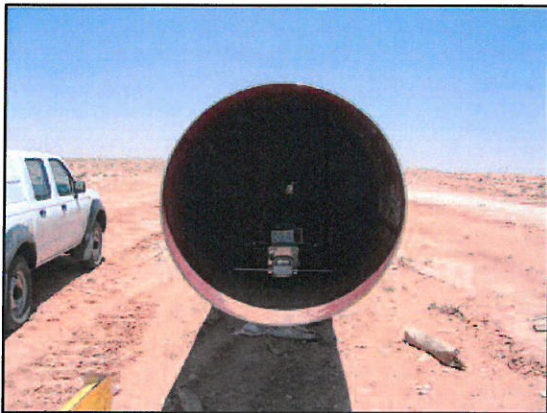
Non Destructive Testing

Contrôle Non Destructif

6 AND 8" PIPELINE



DESERT PIPELINE



BARGE PIPELINE



For years, IPSI has been manufacturing and selling in-pipe automatic Crawlers designed by specialists having a large experience in pipeline radiographic inspection field and perfectly aware of worksite requirements and conditions. IPSI Crawlers are reduced maintenance, robust, reliable, easy to use and feature accurate operating characteristics for onshore and offshore pipelines. IPSI Crawlers range in X-ray and/or Gamma-ray includes two models : IRIS 6, IRIS 10 onto which the required radiographic equipment is configured : either a Gamma-ray projector or a Panoramic X-ray generator. This product line covers all existing pipe diameters from 6" to 60". The mechanical and electrical components are selected carefully to provide the IRIS range with reliability and operating autonomy. "Interchangeability and modular design" are the main characteristics of the IRIS Crawlers and make their originality.

Manufacturing and Quality Management

IPSI Crawlers are manufactured, tested and inspected according to the specific procedures of our Quality Management ISO 9001.

Safety of use

Due to its high sensitivity, the detection Head only requires 20mCi (740 MBq) 137 Caesium radioactive source for operating on onshore and offshore sites. The Magnetic System has been developed for certain condition of use. All Gamma-ray projectors are fitted with a lock and safety ejection motor with automatic source storage in case of power loss.

Robust and reliable

The operators can themselves perform first level of maintenance thanks to the interchangeability of Crawler spare parts.

On-site customer service and maintenance

Carried out in all countries by Ipsi or local representatives. Spare parts are available from stock.

IPSI fabrique et commercialise depuis de nombreuses années des automates intratubes "crawlers", qui ont été conçus par des spécialistes expérimentés dans le contrôle radiographiques des pipelines, connaissant parfaitement les impératifs et conditions de chantier. Les crawlers IPSI sont robustes, fiables, simple d'utilisation, d'un entretien réduit et ayant des caractéristiques de fonctionnement particulièrement précises tant pour les pipelines "on shore" qu' "off shore". La gamme de crawlers IRIS, en version X ou Gamma, se compose de deux modèles "IRIS 6", "IRIS 10" sur lesquels se fixent les équipements de contrôle radiographique, soit un gammagraphe, soit un générateur de rayons X panoramique. Cette gamme couvre tous les diamètres existants de pipelines de 6" à 60". Le choix des composants tant mécaniques qu'électriques confère à la gamme « IRIS » une fiabilité et une autonomie de fonctionnement jamais atteinte. "Interchangeabilité et modularité" caractérisent les crawlers « IRIS » et en font leur originalité.

Fabrication et politique qualité

Les crawlers IPSI sont fabriqués, essayés et contrôlés conformément aux dispositions spécifiques de notre système qualité.

Sécurité emploi

La sensibilité du système de détection ne nécessite pour la commande des appareils qu'un radioélément de 20 mCi de Caesium 137 (740 MBq Cs 137). Tous les gammagraphes sont équipés d'une serrure et d'un moteur d'éjection de sécurité à stockage automatique du porte-source en cas de manque d'énergie.

Robustesse et fiabilité

Le client peut assurer lui même un entretien de premier niveau du fait de l'interchangeabilité des sous-ensembles électriques et électro-magnétiques

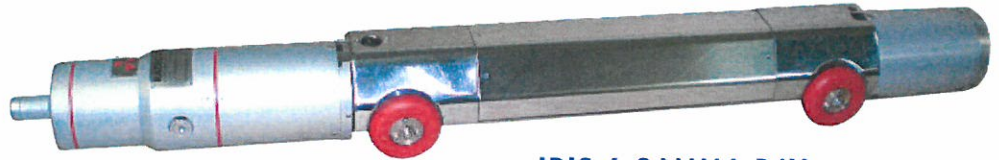
Service après vente sur site et entretien

Assuré pour tous les pays à partir de notre Société ou de nos représentants locaux. Les pièces détachées sont constamment disponibles en stock.



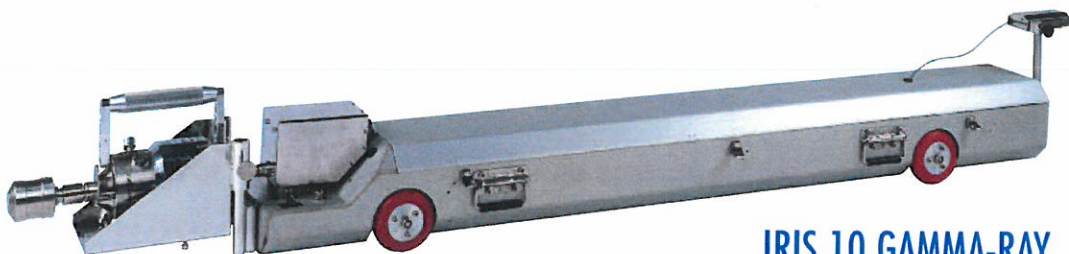
Interchangeability and modular design

Interchangeabilité et modularité



IRIS 6 GAMMA-RAY

Pipeline crawler gamma-ray Crawler iris pipeline rayon gamma	IRIS 6	IRIS 10
ND pipeline diameter mini / maxi <i>DN conduite mini / maxi</i>	6 to 18"	12 to 60"
Lenght without Gamma-ray projector <i>Longueur sans gammagraphe</i>	695 mm	2700 mm
Speed <i>Vitesse d'avancement</i>	13 m/mn	13m/mn
Admissible slope <i>Pente admissible</i>	30% - 16,6°	40% - 22,2°
Bend <i>Courbe admissible</i>	10d	10d
Operating temperature <i>Température de fonctionnement</i>	-40° to +80°C	-40° to +80°C
Propulsion motor <i>Moteur de propulsion</i>	2	2
Propulsion battery <i>Batterie traction</i>	24V 4 Ah	24V 36 Ah
Distance autonomy <i>Autonomie distance</i>	6 km	6 km
Stop accuracy <i>Précision d'arrêt</i>	+/- 5 mm	+/- 5 mm
Ajustable exposure time <i>Temps d'exposition réglable</i>	0 à 999 s	0 à 999 s
Safety exposure delay <i>Délai de sécurité avant exposition</i>	10s	10s
External Pilot Command Caesium 137 <i>Commande Pilote Césium 137 extérieure</i>	740MBq 20mCi	740MBq 20mCi
External Pilot Command Non Isotope <i>Commande Pilote Non radioactif Extérieur</i>	Magnetic System Système Magnétique	Magnetic System Système Magnétique
Gamma-Ray projectors / Gammagraphes		
Brand / Marque	IPSI	Sentinel / Nuclear
Model / Modèle	G610	GAMMA-RAY
Class / Classe	A	PROJECTOR
Capacity / Capacité	740 GBq 20 Ci	B(U) 3,7 TBq
The safety ejection motor can be adapted to any Gamma-Ray projector according IPSI specifications		



IRIS 10 GAMMA-RAY